

ALTIBASE DBMS 세 개의 시선

Cloud, Big Data, IoT

(주)알티베이스 대표이사
김영철

*No part of it may be circulated, quoted, or reproduced for distribution
outside Altibase without prior written approval from Altibase*



The Real Time...



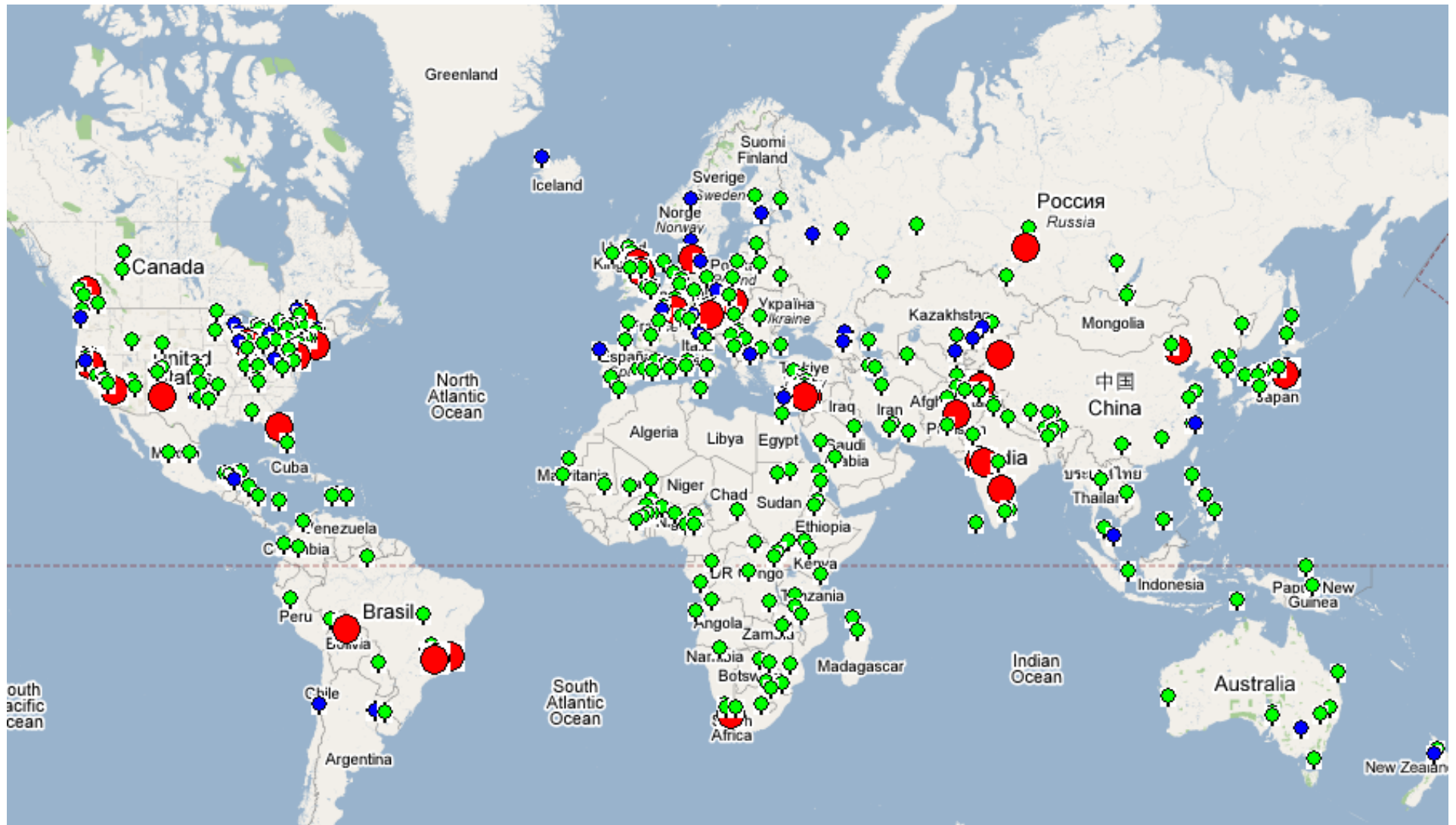


실시간 자원 관리



실시간 위기 관리

Realtime Business의 효과



가상의 Realtime Monitoring의 예

Why In-Memory DBMS?

전 세계에 불어 닳친 In-Memory에 대한 관심



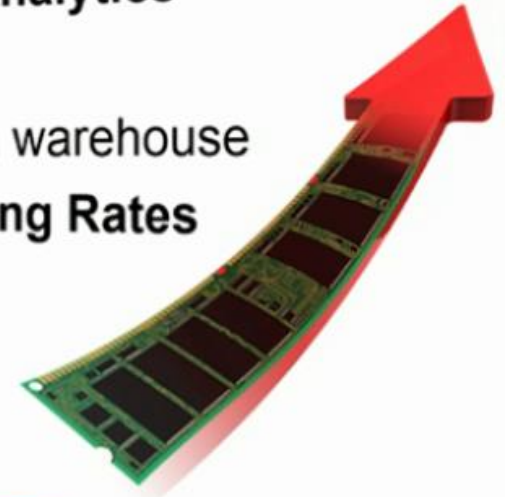
Oracle Database In-Memory Option Goals

100X Faster Queries: Real-Time Analytics

- Get instantaneous query results
- Querying OLTP database **or** data warehouse

2X Increase Transaction Processing Rates

- Insert rows 3 to 4X faster

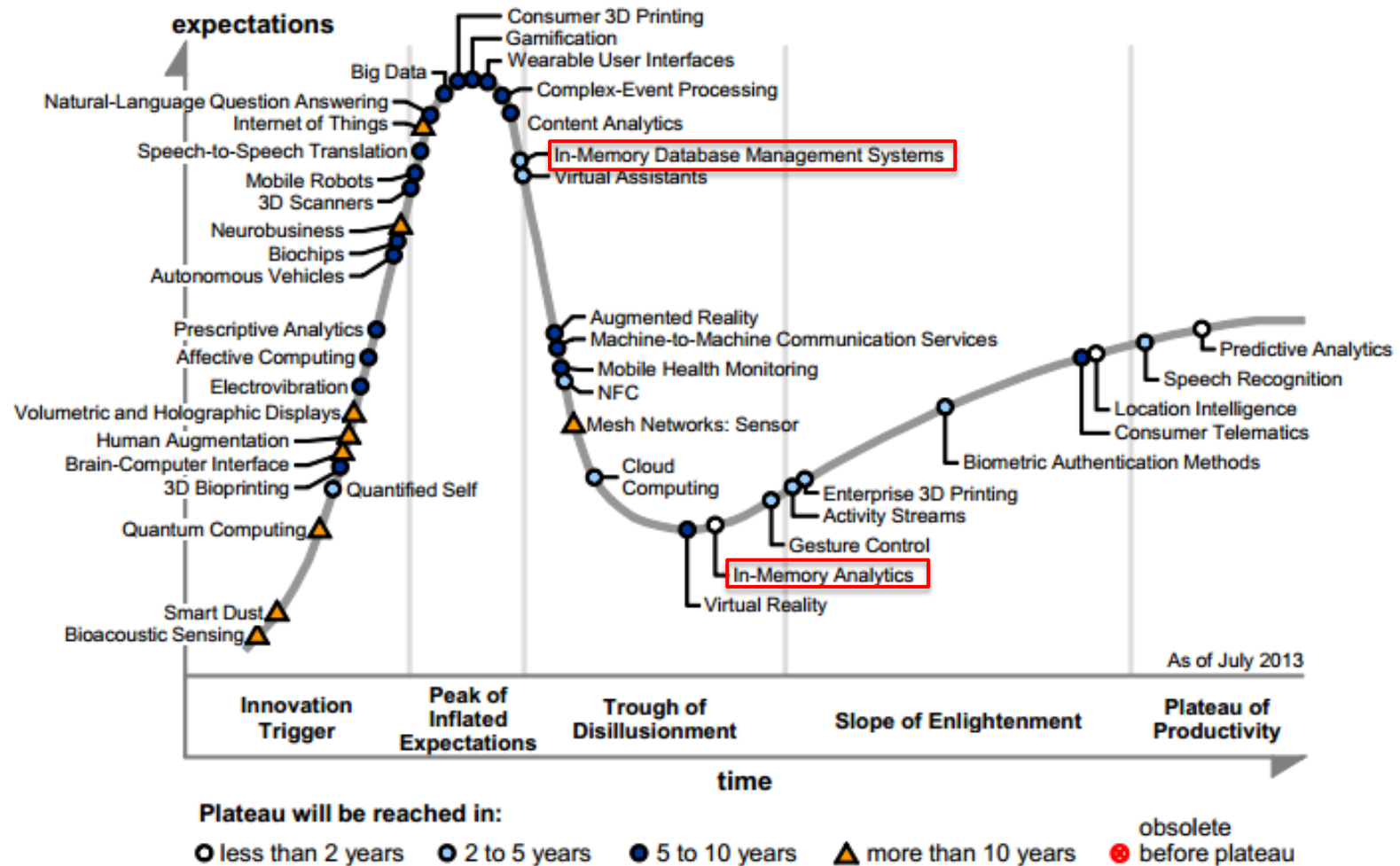


© | Copyright © 2013, Oracle and/or its affiliates. All rights reserved. | Confidential - Oracle Internal

ORACLE

Gartner의 전망

Figure 1. Hype Cycle for Emerging Technologies, 2013



Source: Gartner (July 2013)

HYBRID 열풍

New Concept,
New Architecture,
Memory + Disk DBMS

Hybrid Main Memory DBMS
ALTIBASE 4

다기용 DBMS의 미래.
 (Small Korean text describing the benefits of the hybrid architecture)

ALTIBASE HYBRID MAIN MEMORY DBMS
 (Small Korean text and logo)

Memory + Disk DBMS

동시에 펼쳐지는 놀라운 퍼포먼스

Hybrid Main Memory DBMS
ALTIBASE 4

새로운 DBMS의 탄생.
 (Small Korean text describing the performance benefits)

ALTIBASE HYBRID MAIN MEMORY DBMS
 (Small Korean text and logo)

Hybrid DBMS의 원조, ALTIBASE

DBMS 업계에 '하이브리드' 시대 개막

아이뉴스24 | 기사입력 2005-04-17 17:35 | 최종수정 2005-04-17 17:35



지난해 11월 16일 서울 삼성동 그랜드인터콘티넨탈호텔에서 열린 알티베이스의 하이브리드 DB 발표회 모습. 약 800명의 관람객이 모여 성황을 이뤘다.

<아이뉴스24>

메인메모리 기반 데이터베이스관리시스템(MMDBMS) 시장에서 토종 열풍을 일으킨 '알티베이스'가 관계형 DBMS(RDBMS) 기능을 접목해 '하이브리드' DBMS로 다시 태어났다.

알티베이스(대표 김기완 www.altibase.com)는 18일 하이브리드 DBMS '알티베이스 4(ALTIBASE 4)'의 정식 제품을 출시한다고 공식 발표했다.

이 회사는 지난해 11월 세계 최초로 MMDBMS와 RDBMS가 결합한 '하이브리드 DBMS'를 발표하고 그동안 평가판을 통해 업계의 검증은 받아왔다.

국산DBMS 알티베이스 하이브리드 시장 '안착'

디지털타임스 | 기사입력 2005-12-08 11:53 | 최종수정 2005-12-08 11:53

행자부 등 6개 고객사 확보

국산 데이터베이스관리시스템(DBMS) 업체인 알티베이스(대표 김기완)가 새로 선보인 하이브리드 DBMS '알티베이스4'가 출시 5개월 여만에 6군데의 고객사를 확보하면서 성공적으로 시장에 안착한 것으로 평가받고 있다. 하이브리드 DBMS는 메인메모리(MM) DBMS에 일반 디스크 DBMS 기능을 추가한 새로운 개념의 제품이다.

김기완 알티베이스 사장은 7일 "지난 6월 알티베이스4 출시 후 하이브리드 기능을 채택한 고객사 수가 6군데에 달한다"면서 "당초 올해는 하이브리드 개념의 필요성을 널리 알리고 내년부터 성공사례를 확보할 계획이었지만 기대 이상의 성과를 거뒀다"고 말했다.

알티베이스는 지난 4월 하이브리드 DBMS 시장에 진출한다고 선언한 후 6월부터 제품을 공급하기 시작해 현재까지 20여 군데에 '알티베이스4'를 납품했다. 이 중 대부분이 기존 고객사의 업그레이드 수요이지만 대기업 L사, 브리지텍, 디노벤, 충북교육청, 행정자치부, 근로복지공단 등은 하이브리드 기능을 이용해 관련 시스템을 구축하고 있다.

ALTIBASE HDB 국가대표 No.1 DBMS



갈 길 먼 티맥스의 빅데이터 플랫폼 도전장

도안구 기자 | 2013년 9월 13일 | 0 Comments

티맥스소프트(대표 남정곤, www.tmaxsoft.com)와 관계사인 데이터베이스 업체인 티베로(대표 장인수, www.tibero.com)가 '하둡(Hadoop)'을 품에 안고 빅데이터 플랫폼 시장에 도전장을 내밀었습니다.

두 회사는 '티맥스데이 2013' 행사에서 빅데이터 통합 솔루션인 '인피니티(Infini*T)'를 통해 빅데이터 시대를 선도하겠다고 밝혔죠. 인피니티는 데이터 수집(InfiniLink 6.0), 처리(InfiniCache 2.0), 저장(Tibero 6)과 분석·활용(InfiniData 3.0)으로 이어지는 전체의 빅데이터 라이프사이클을 아우르는 빅데이터 통합 플랫폼 솔루션입니다.

6. DB의 경우 알티베이스처럼 하이브리드 전략을 구사하시겠다는 건가

메인메모리 데이터베이스가 80년대 중반에 탄생한 이후 꾸준히 그 한계인 확장성을 어떻게 극복할 것인가 하는 논의가 있어왔습니다. 그 결과 90년대 말과 2000년대 초에 메모리와 디스크를 모두 스토리지로 사용 가능한 하이브리드 개념이 생겨나고 많은 시도가 있었습니다. 알티베이스도 그 결과물 중의 하나입니다.

하지만, 수 많은 시도들의 결과 성공적으로 주류 시장에 안착한 제품은 거의 없습니다. 그 이유는 메모리와 디스크를 통합하여 관리하는 예외 개변이 나이트가 크리다 또 디스크인



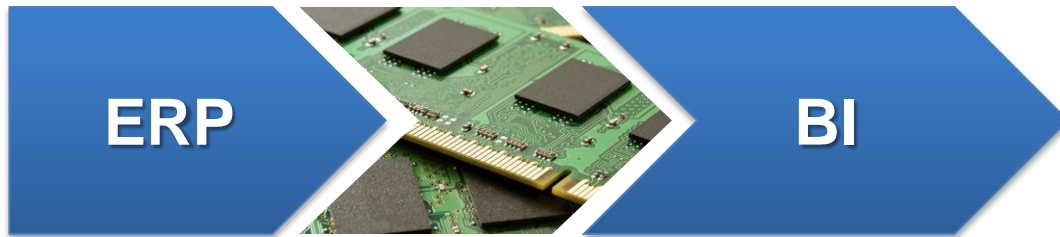
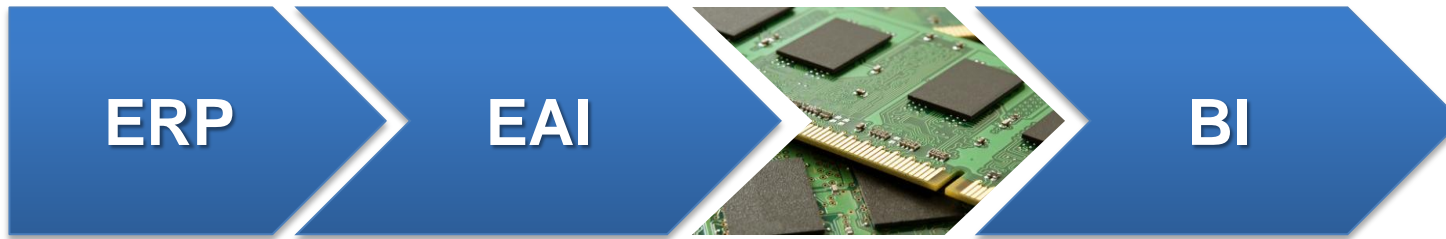
왜 지금에 와서 In-Memory 인가?

Reason 1.

Realtime에 대한 열망



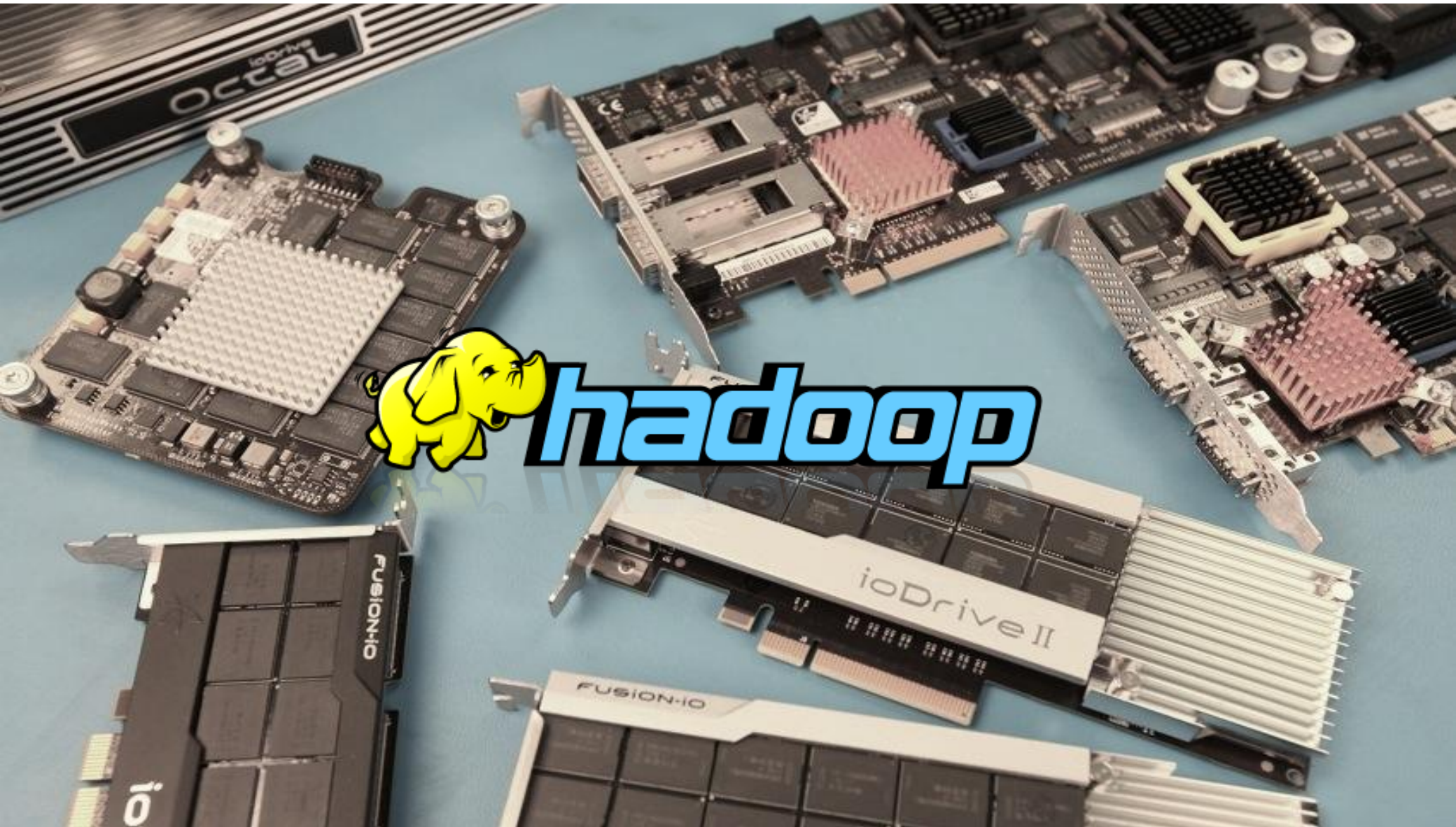
지금 생성되고 변화되는 살아있는 데이터 통해
비즈니스의 현황을 파악하여 비즈니스를 조망하고
가까운 미래를 감지하여 다가오는 위험을 회피하는
것은 IT가 희구하는 것 중 하나



Reason 2.

데이터 처리의 간소화

Reason 3. 기술의 진보



ALTIBASE DBMS

세 개의 시선

Cloud, Big Data, IoT

Cloud

끝나지 않은 논쟁 Public Cloud vs Private Cloud

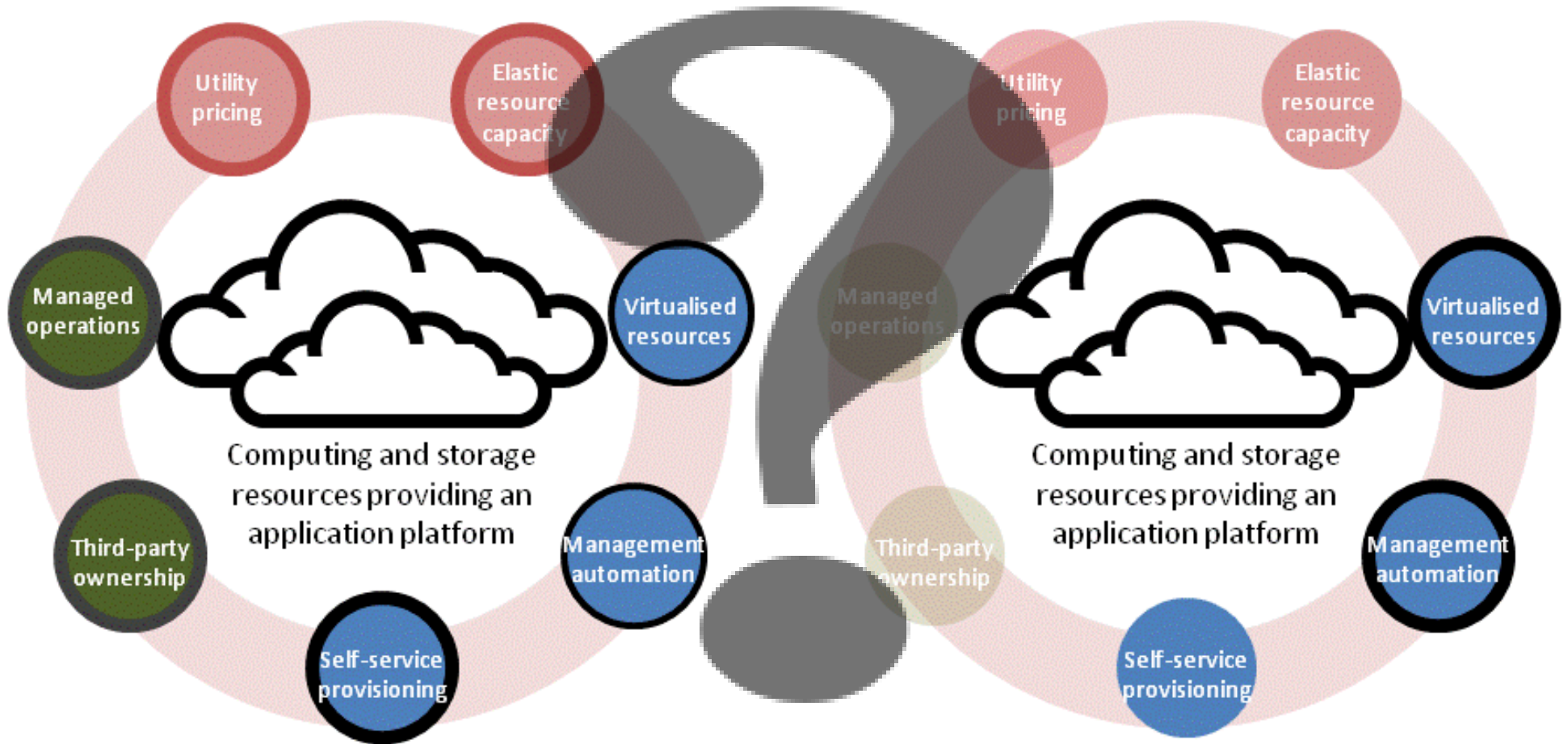


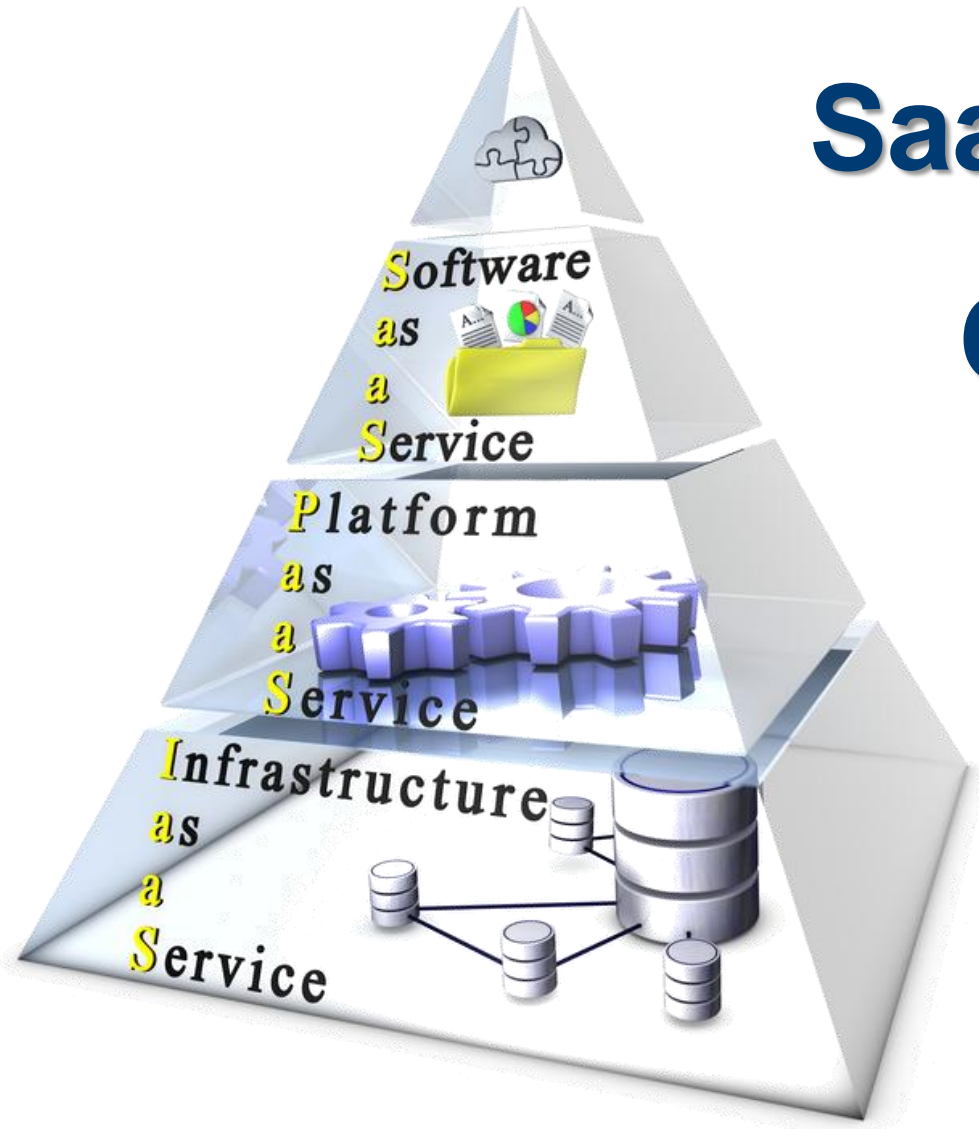
사용한 만큼만 지불하고자...

그러나 아직 확실한 Trend는 알 수 없는 상태

Public clouds

Private clouds





SaaS, PaaS, IaaS

Cloud의 기술적

형태는 자리를

잡아가고

있음



**On-Premise 위주의 비즈니스를 진행
Cloud의 기술과 방향을 맞춰나가야 함**

IaaS는 Collaboration으로 대응



 전자신문

2013년 4월 29일 (월)
01면 중합

스마트기기 사용자 인증에 삼성전자, 국산 DBMS 선택

알티베이스 SW 도입
오라클 제품 대체해
미주센터에 구축 완료

삼성전자가 스마트기기 글로벌 사용자인증업무 효율 제고를 위해 국산 데이터베이스관리시스템(DBMS)을 도입했다. 국산 SW가 품질·안정성이 떨어진다는 편견을 극복하고 값비싼 외산을 제낀 사례여서 적잖은 파장이 예상된다.

28일 업계에 따르면 삼성전자는 스마트폰·스마트패드 등 스마트기기 사용자의 신속한 인증작업을 지

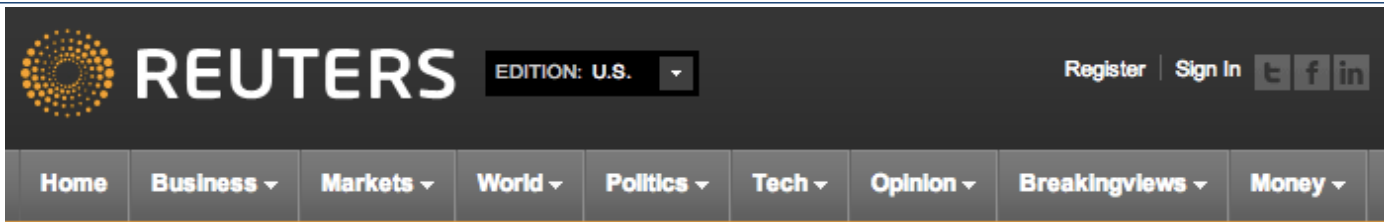
품(SSP)' 개발 일환이다.

알티베이스 솔루션 구축으로 삼성전자의 스마트폰·스마트패드·스마트TV 사용자들은 앞으로 국가시간에 구애받지 않고 빠르게 인증 절차를 밟아 심성 앱스 등에 접속, 애플리케이션을 다운로드할 수 있다.

업계는 이번 사업 규모가 총 5억~15억원 수준에 이를 것으로 평가했다. SW사업 매출로는 적지 않은 금액이라는 분석이다.

이번에 적용된 SW는 알티베이스의 'ALTIBASE HDB'로 알려졌다. 이 제품은 메모리 기반 DBMS와 디스크 기반 제품의 장점을 결합한 하이브리드 SW다. 하이브리드 DBMS는 대용량의 데이터를 빠르

laaS 클라우드 서비스인
AmazonAWS에 구성된
삼성전자 글로벌
인증 시스템에
ALTIBASE HDB
당당하게 입성



Altibase Inc. Announces Innovative Payment Program Allowing Start-Ups to Leverage its Enterprise Level In-Memory Database

* Reuters is not responsible for the content in this press release.

Mon Apr 29, 2013 6:43pm EDT

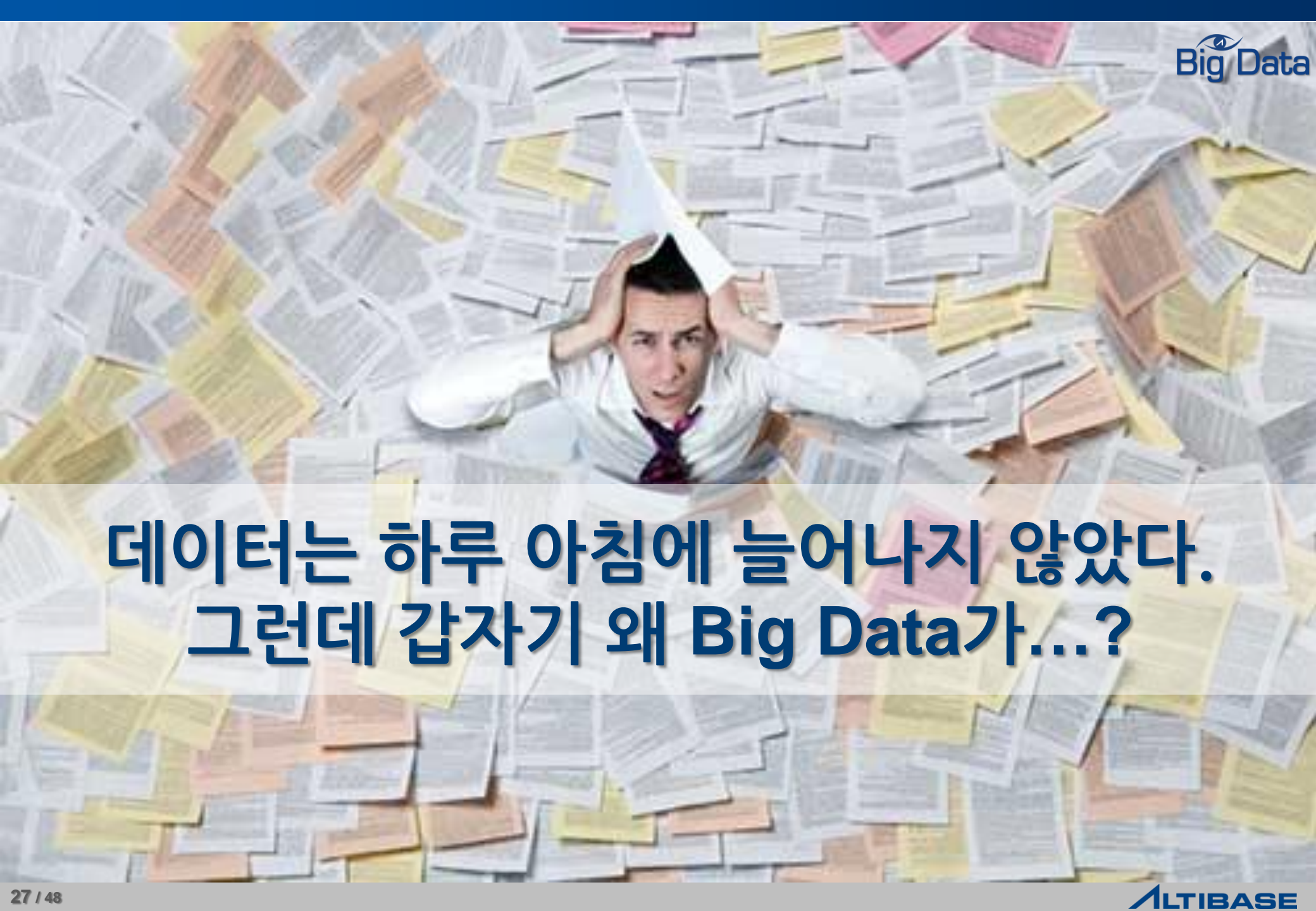
GREATER NEW YORK CITY, April 29, 2013 (GLOBE NEWSWIRE) -- via PRWEB -- The demand for mature, reliable and proven In-Memory Database solutions is resonating throughout the start-up community. Unfortunately, many start-ups settle for unproven database solutions placing their investors and businesses at risk. The primary driving force to choose inadequate solutions is directly related to unmanageable initial setup cost and high TCO (Total Cost of Ownership). These alternatives may include open source solutions that lack a rich reference of installations, complete sets of features, standards compliance, robust quality assurance processes and comprehensive support. Additional risks can be tied to a high cost to migrate out, security issues and complicated licensing arrangements.

"We are thrilled to be the first to give the start-up community simple payment options that work for them. It is our goal to allow any start-up to benefit from our proven In-Memory technology when they need it most -- in the beginning." CEO, Altibase Inc.

There are many options out there in the database market but few that are armed with over 400 enterprise clients, full ACID compliance, High Availability, Replication and thousands of deployments. "ALTIBASE HDB™ has been the chosen [In-Memory Database solutions](#) for many of the largest companies in the



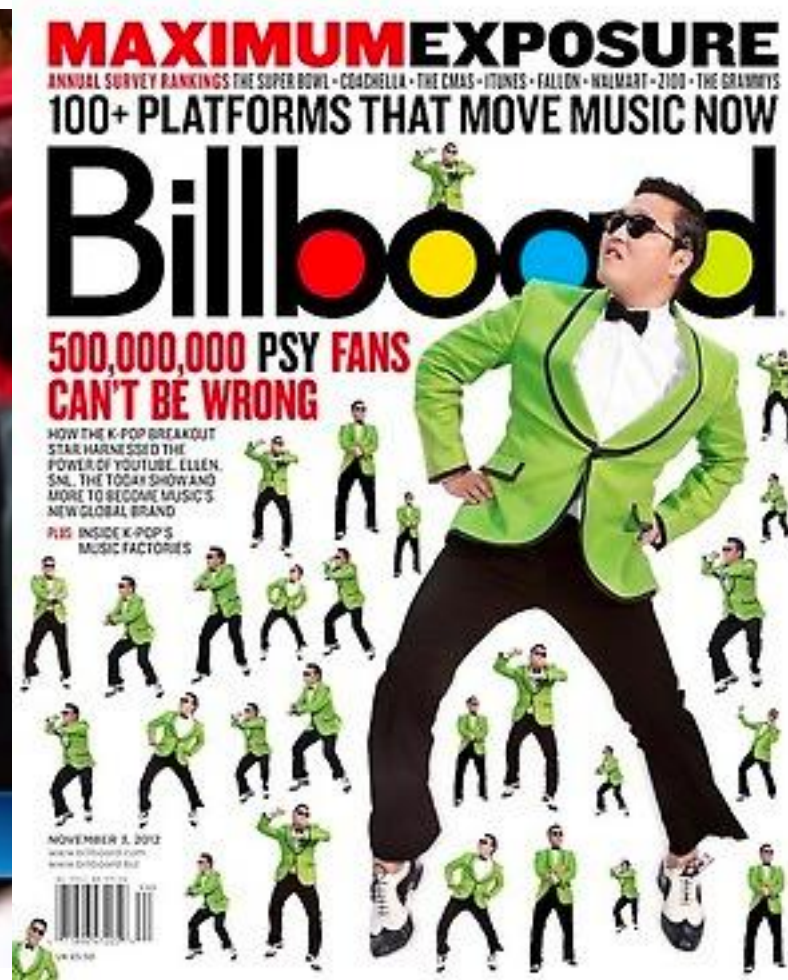
Big Data



**데이터는 하루 아침에 늘어나지 않았다.
그런데 갑자기 왜 Big Data가...?**

Big Data Psy Before 2012








**Psy가 아니라
Psy를 바라보는 우리의 눈**



**Big Data도 마찬가지로
갑자기 변한 것은 데이터를 바라보는
우리의 눈**

Big Data란? 데이터의 강에서 사금을 채취하는 것



**결국 Big Data의 궁극적인 방향도
Realtime Business**

대용량처리와 수용에 집중된 기술
Hadoop은 Batch 처리 기술



누구나 Realtime Big Data를 원하게 됨

디지털타임스

2013년 08월 08일 목요일

경찰청 과학수사 '국산DB' 채택

손바닥 지문감식 핵심SW 오라클 대신 알티베이스 제품 도입

"안정성·성능 외산에 안뒀져"…시장인식 변화

게 된 것이다. 경찰청이 국산 DBMS를 도입한 건 이번이 처음은 아니다. 경찰청은 지난해 말 지문 감식시스템을 DBMS로 기존 오라클을 대체하고, 치안정보통신부에서 주관하는 '국산 DBMS'를 도입했다.

물론 시스템이 구축돼 있어 변화가 쉽지 않은 게 사실이었다며 "외산과 비교해 성능이 결코 뛰지 않고 안정적으로 운영한다는 점을 고려해"라고 설명했다.

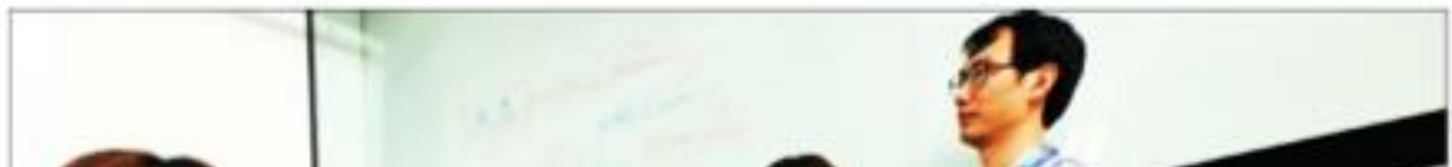
기존 외산 DBMS를 ALTIBASE로 원백 실시간 분석 시스템으로 고도화

국산 데이터베이스관리시스템 제품을 선택했다. DBMS는 운영체제, 하드웨어, 소프트웨어 등 다양한 요소가 결합된 시스템이다. 특히 데이터베이스는 기업이나 기관의 핵심 업무에 국한된 DBMS가 사용된다. 국산 소프트웨어(SW)에 대한 관심이 높아지고 있다. 특히 최근 몇 년 동안 정부와 민간 기업이 국산 SW에 관심을 갖기 시작했다. 경찰청도 마찬가지다. 경찰청은 지난해 말 지문 감식시스템을 DBMS로 기존 오라클을 대체하고, 치안정보통신부에서 주관하는 '국산 DBMS'를 도입했다. 이번이 처음은 아니다. 경찰청은 지난해 말 지문 감식시스템을 DBMS로 기존 오라클을 대체하고, 치안정보통신부에서 주관하는 '국산 DBMS'를 도입했다.

중 하나다. 장문을 찾아내고, 대조하는 시간을 줄이면 범죄 경각 시키는 데 도움이 된다. 이번 도입은 실시간 분석 시스템을 위한 장문(손바닥 지문)감식시스템 구축 사업을 추진하면서 핵심 솔루션인 DBMS로 국산업체인 알티베이스 제품을 도입했다. 알티베이스의 DBMS 속도에 따라 범인 검거를 앞당길 수

있을 것으로 기대된다. 당시 경찰청 내부에서는 '오라클에 비해 성능과 안정성을 대비할 수 있는 국산 DBMS'를 도입할 계획이던 중이었다. 경찰청 관계자는 "공공기관이 앞장서 국산 제품을 도입해야 한다는 생각은 있었지만 이미 외산 제

도입은 국산 SW의 성능과 안정성을 여쭙겠다는 공백이 컸다. 특히 이번에는 DBMS를 도입할 계획이었는데, 국산 SW의 경쟁력이 크게 높아졌다고 평가할 수 있다는 게 전문가들의 예견이다. 김지연기자 dubs45@dt.co.kr

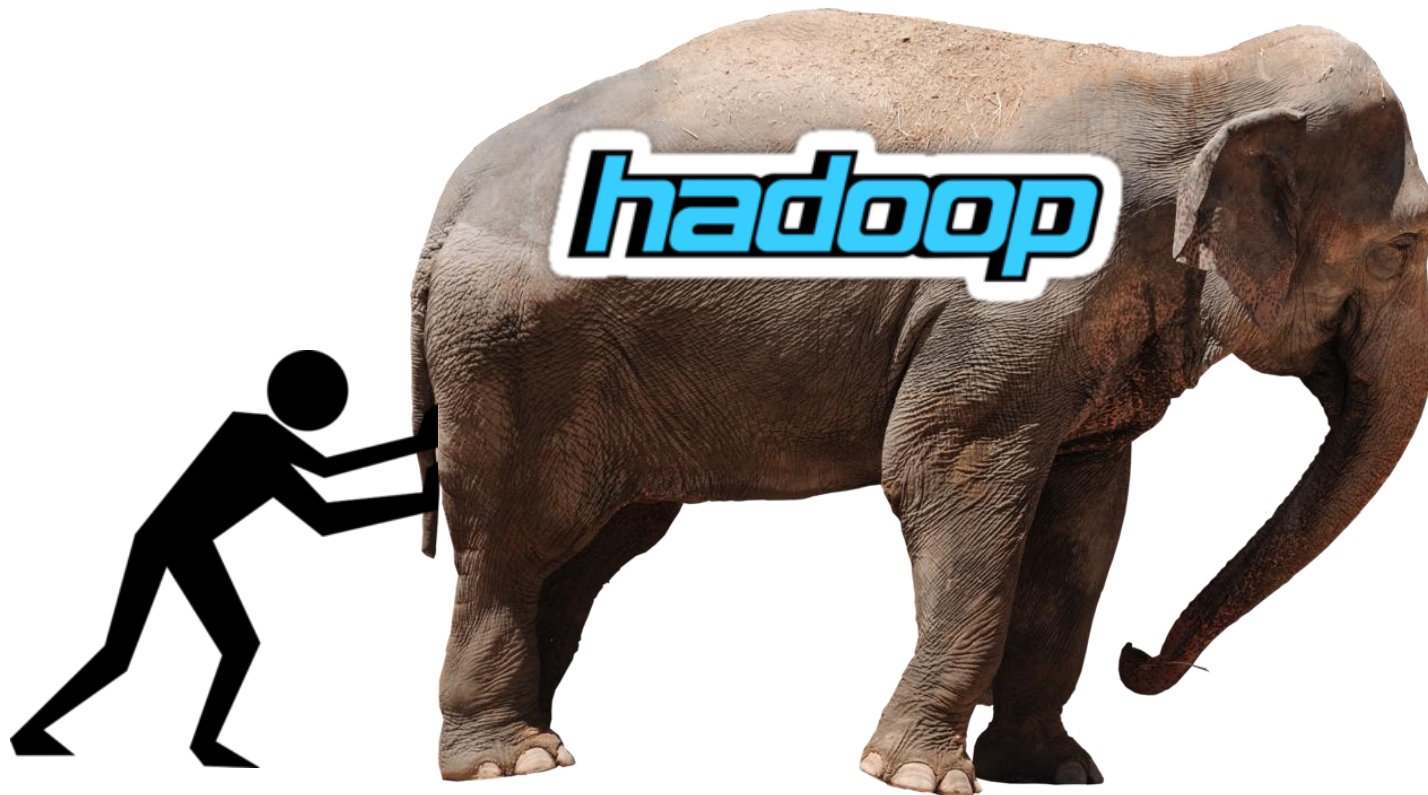


Big Data 실시간 네비게이션도 좋은 사례



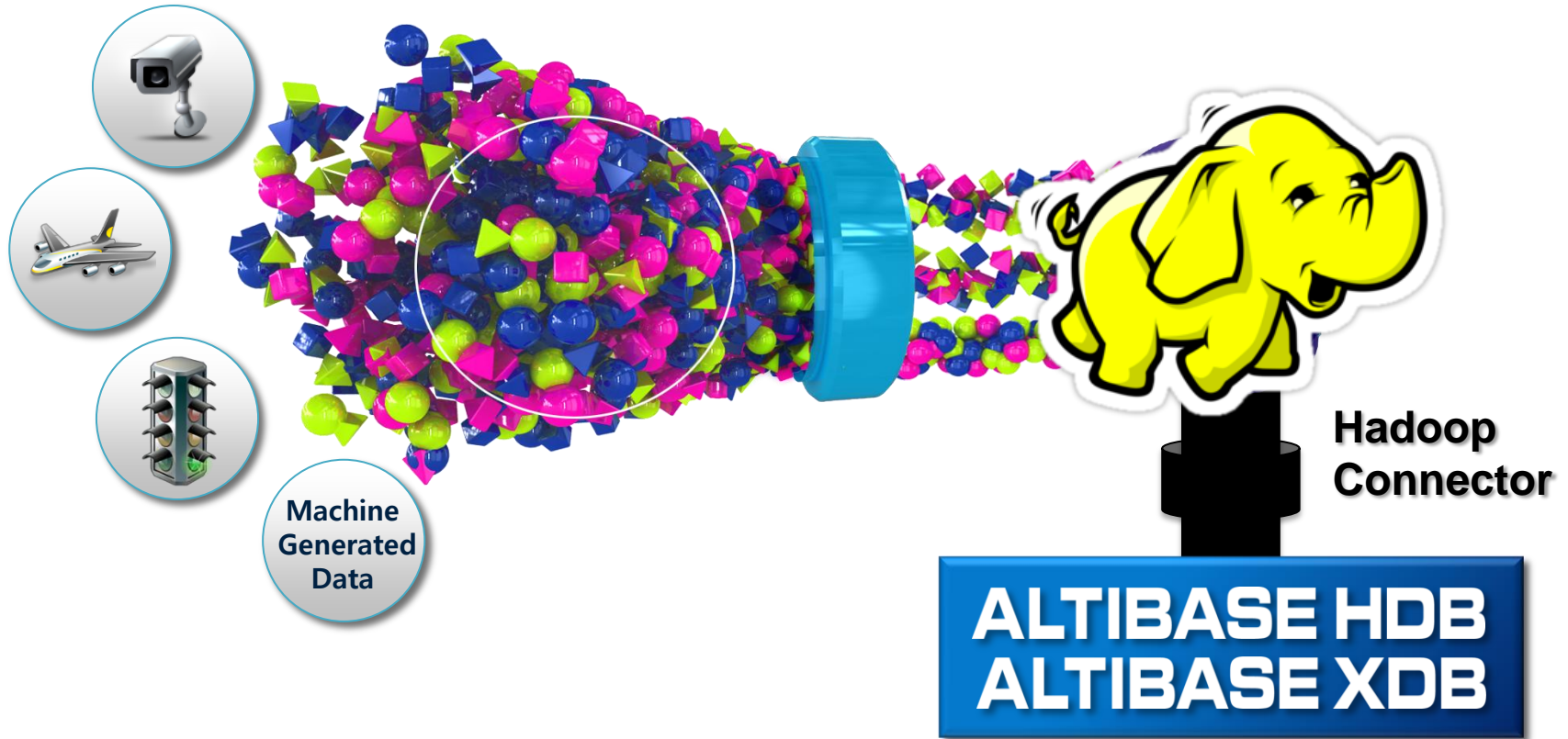
길만 안내해 주던 네비게이션이
실시간 분석 기능을 통해 업그레이드





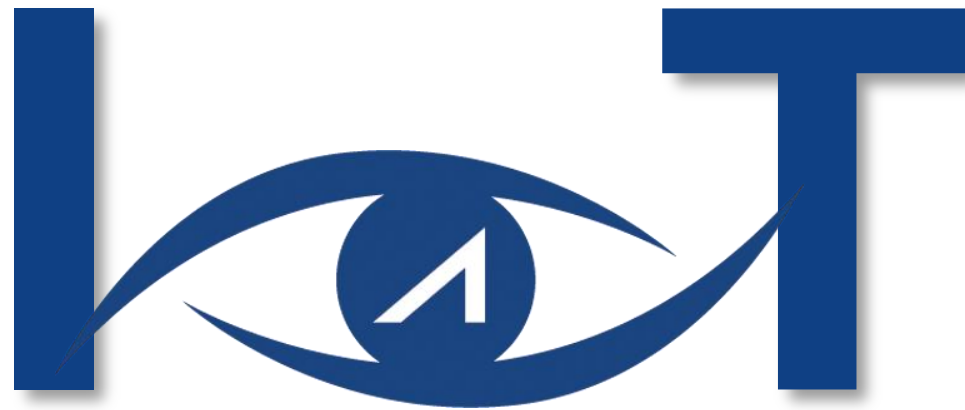
**Realtime
Data**

Big Data Hadoop과의 상호 보완



ALTIBASE In-Memory 기술을 통해
실시간성이 부족한 Hadoop을 보완

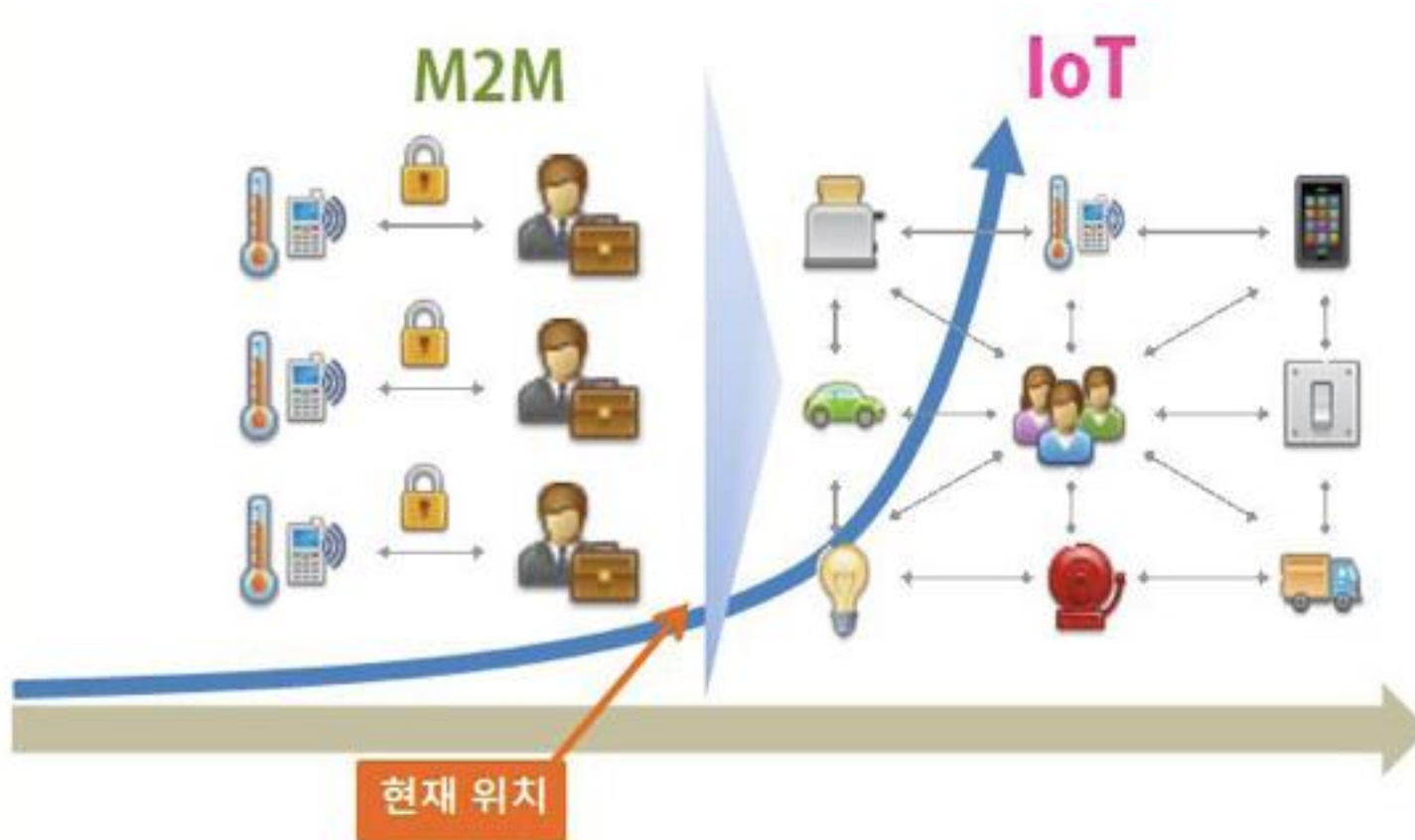




Internet of Things

M2M : 이동통신망을 이용, 사람과 사물, 사물과 사물간 지능통신

IoT : M2M의 개념을 인터넷으로 확장하여 사물은 물론 현실과 가상
가상 세계의 모든 정보화 상호작용하는 개념으로 진화



hankook **i**.com

서울경제



[서울경제 2013.9.25 기사]

'인터넷 대부' 전길남 교수, 늦기전에 인터넷혁명 대비해야

우승호기자 derrida@sed.co.kr

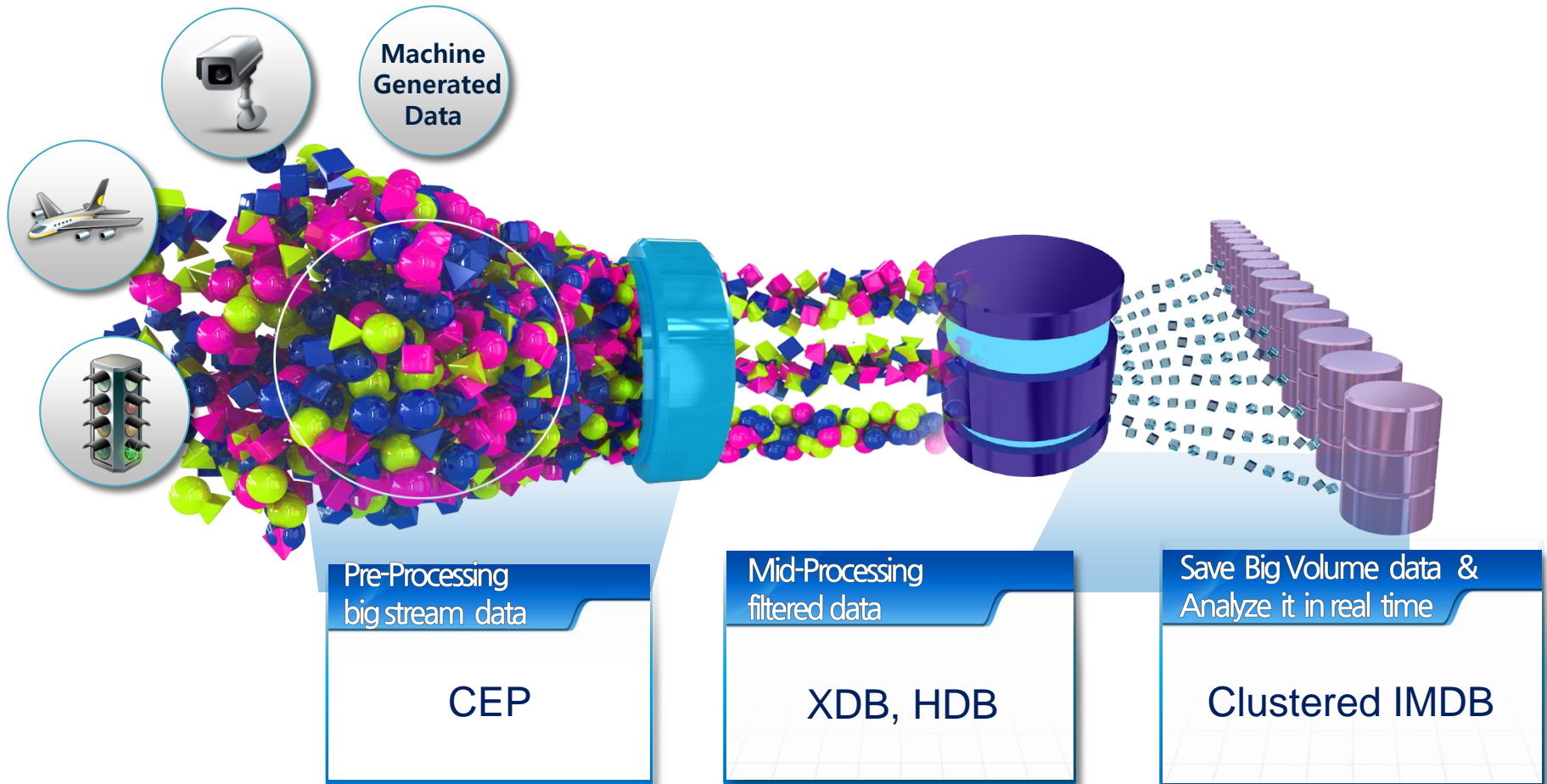
"지난 30년은 인터넷 초창기로 연습이었습니다. 다가올 변화에 비하면 아무 것도 아닙니다. 우리나라는 지금 인터넷 선진국으로 가는 갈림길에 서 있습니다. 더 늦기 전에 싹 정리하고 제대로 해야 합니다. 또 제조업 관련 소프트웨어 분야에서 경쟁해야 이깁니다."

전길남(70·사진) 카이스트 전산학과 교수는 최근 기자와 만나 다가올 인터넷 혁명에 대한대비를 강조했다. 전 교수는 30년 전 한국에 인터넷을 들여온 인물로 '인터넷의 대부'로 불린다.

전 교수는 "지금까지의 변화는 예측 가능한 수준이었지만, 앞으로는 그렇지 않다"고 단언했다. "인터넷 속도가 빨라지고 모바일로 영역이 넓어지는 것은 예정된 수순"이라며 "사물이 인터넷에 연결되고 IP주소 개수가 수십억 단위에서 조 단위로 늘면 어떤 세상이 펼쳐질지 예측이 불가능하다"는 게 그의 시각이다.



ALTIBASE는 이미 2011년 부터 IoT를 내다보고 준비



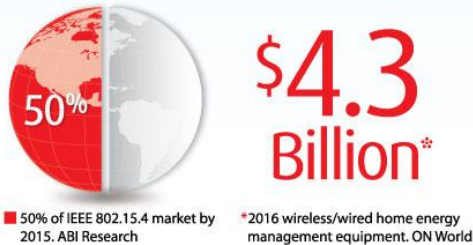
10 Years of Creating the Internet of Things



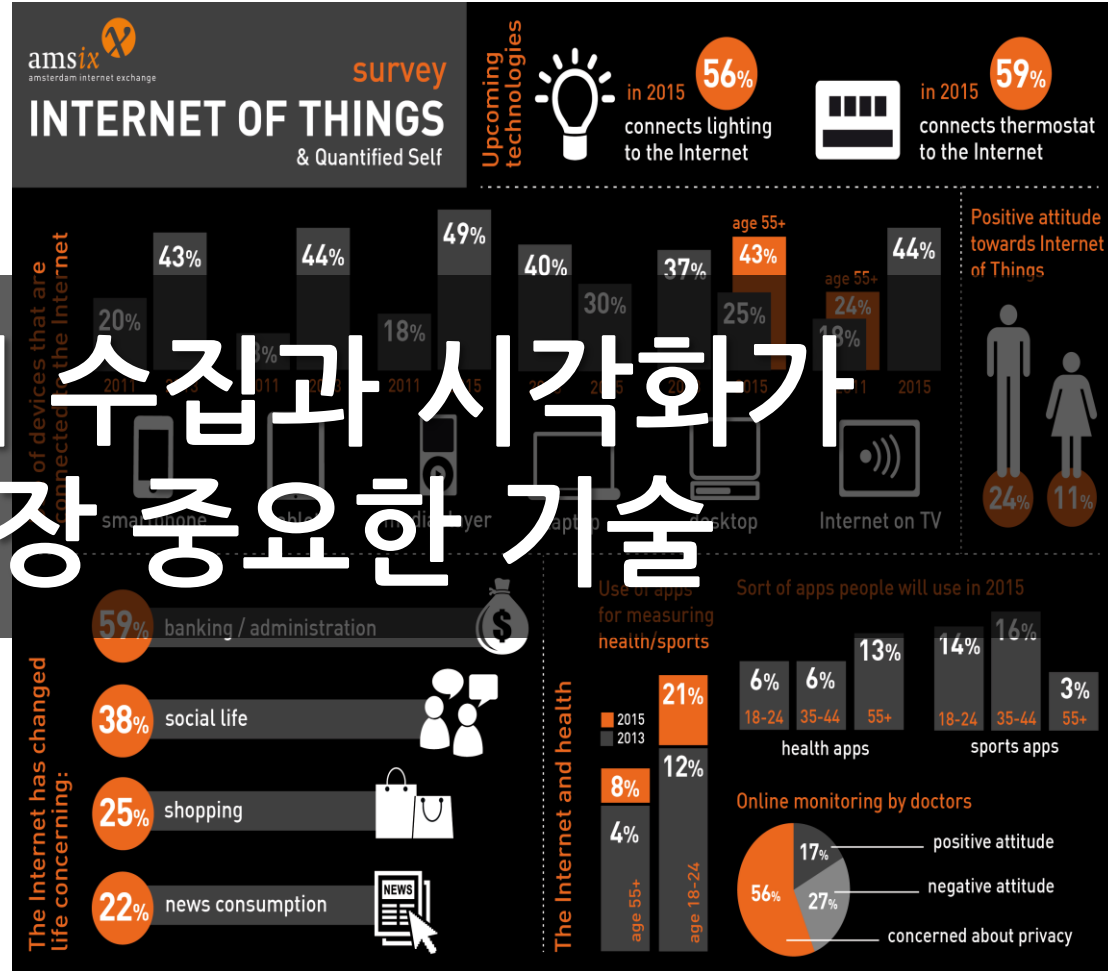
Control your world
600+ ZigBee Certified products
400+ Companies with products



ZigBee is in demand:



For more information about the ZigBee Alliance, please visit <http://www.zigbee.org/anniversary>



실시간 데이터 수집과 시각화가 IoT에서 가장 중요한 기술

**Stream
Data**

Stream DBMS



**ALTIBASE CEP
ALTIBASE XDB**

Replication



**Realtime BI
Visualization**



마치며

ALTIBASE의 전략적 모색



IaaS는 AmazonAWS, Hostway등과의 Collaboration
SaaS, PaaS는 적절한 라이선스 정책으로 대응



실시간 Big Data에 초점을 맞추어 대응
Hadoop과 상호보완하여 고객의 요구를 만족



Internet of Things

실시간 데이터 수집과 시각화에 중점
CEP, XDB, HDB등 In-Memory기반 기술을 적극 활용

Thank you!